

OBIETTIVI DI SERVIZIO:

LE MAGGIORI RISORSE PER TRASPORTO STUDENTI CON DISABILITÀ

26 ottobre 2023



LA NORMA CHE INCREMENTA LE RISORSE AI COMUNI CONDIZIONANDO LE AGLI OBIETTIVI DI SERVIZIO - LEP

La legge di bilancio 2022 (art 1. comma 174, legge n. 234/2021) sancisce l'ammontare di risorse previste annualmente per il potenziamento del trasporto di studenti con disabilità dei **comuni delle regioni a statuto ordinario, della regione siciliana e della regione Sardegna**



OBIETTIVI DI SERVIZIO PER IL TRASPORTO STUDENTI CON DISABILITÀ

IDENTIFICAZIONE DEL LIVELLO OBIETTIVO PER IL TRASPORTO DI UTENTI DISABILI IN ETÀ SCOLASTICA



AMMONTARE DI RISORSE A DISPOSIZIONE

30 milioni per il 2022
50 milioni per il 2023

COSTO DI RIFERIMENTO - EURO PRO UTENTE AGGIUNTIVO

4.625,39 euro

Considerando le **risorse a disposizione** previste per l'anno e il **costo medio di riferimento** del servizio, è stata calcolata la % di alunni disabili trasportati rispetto al totale degli alunni disabili da prendere come **riferimento** per il raggiungimento o meno dell'obiettivo

IDENTIFICAZIONE DI UN LIVELLO
OBIETTIVO DI COPERTURA
MINIMA DEL SERVIZIO

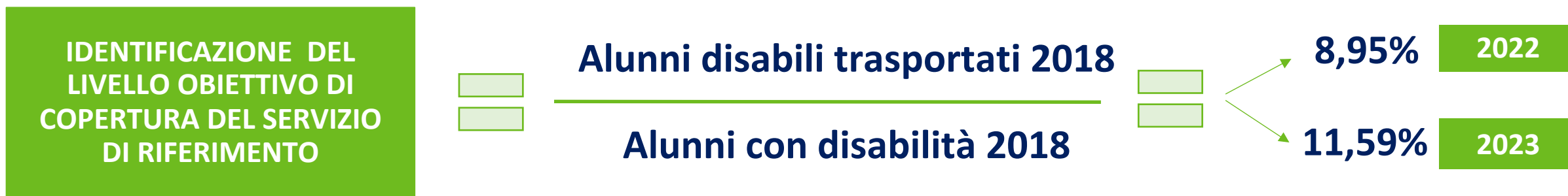
OBIETTIVI DI SERVIZIO PER IL TRASPORTO STUDENTI CON DISABILITÀ

Il **Costo del trasporto per utente** è stato desunto dalla funzione di stima dei Fabbisogni Standard per la Funzione di Istruzione Pubblica



OBIETTIVI DI SERVIZIO PER IL TRASPORTO STUDENTI CON DISABILITÀ

La determinazione del livello di copertura per il servizio di trasporto scolastico ha, quindi, considerato le risorse a disposizione e il costo di riferimento del trasporto considerato per i **9/12** identificando quindi la percentuale di riferimento di copertura del servizio valutata come **CUT OFF** per il raggiungimento o meno dell'obiettivo



- *Alunni con disabilità* desunti dal **MIUR** (a. s. 2017/2018 e 2018/2019) tenendo conto dell'eventuale gestione del servizio in forma associata tra comuni
- *Alunni disabili trasportati* desunti dal **Questionario per i fabbisogni standard (FC50U)** e per gli anni successivi al 2022 dalle **Schede di rendicontazione e monitoraggio delle risorse aggiuntive**
- Per i **comuni della Sardegna** il dato storico degli *Alunni disabili trasportati* è stimato pari al valore minimo utilizzato nel calcolo dei FaS per i comuni delle RSO e Sicilia e corrisponde al 5° percentile della distribuzione pari a **2,46%**

OBIETTIVI DI SERVIZIO PER IL TRASPORTO STUDENTI CON DISABILITÀ

Identificazione del numero di utenti aggiuntivi per il potenziamento del servizio

Ad ogni comune viene riconosciuto un numero aggiuntivo di utenti da trasportare qualora presenti un valore di copertura del servizio inferiore all'obiettivo di servizio e il numero di utenti è determinato dal **divario tra l'obiettivo di servizio e il tasso di copertura di riferimento (2018)**. In corrispondenza di ciò ciascun comune, ad es. per il 2022, ha ricevuto un ammontare di risorse pari al prodotto tra il numero aggiuntivo di utenti da trasportare e il costo unitario

Comune sotto obiettivo

se

% alunni disabili trasportati rispetto al totale degli alunni disabili

<

livello obiettivo (8,95% per il 2022)

Nella metodologia di calcolo del numero di **utenti disabili trasportati** necessari a raggiungere l'obiettivo sono state seguite 2 semplici approssimazioni:

1. se il numero di utenti disabili trasportati necessari a raggiungere **l'obiettivo è inferiore a 1 allora è assegnato un utente**
2. nel caso di utenti disabili trasportati obiettivo > 1 **l'arrotondamento effettuato è all'intero per difetto o eccesso** secondo le logiche matematiche

LIVELLO STORICO DEL SERVIZIO TRASPORTO STUDENTI CON DISABILITÀ

Copertura **storica** del trasporto alunni disabili per fascia demografica
(Anno 2018)

Fascia demografica	Utenti disabili trasportati	Alunni disabili (scuole statali e comunali infanzia, primaria, secondaria 1° grado)	Copertura storica del trasporto disabili %
Meno di 1.000 Abitanti	139	1.342	10,39%
1.000 - 1.999 Abitanti	420	4.891	8,58%
2.000 - 2.999 Abitanti	454	5.590	8,12%
3.000 - 4.999 Abitanti	953	11.948	7,97%
5.000 - 9.999 Abitanti	2.041	24.945	8,18%
10.000 - 19.999 Abitanti	2.487	30.289	8,21%
20.000 - 59.999 Abitanti	3.410	47.068	7,24%
60.000 - 99.999 Abitanti	1.241	15.210	8,16%
Oltre 100.000 Abitanti	3.589	44.849	8,00%
Totale comuni RSO+SICILIA+SARDEGNA	14.733	186.132	7,92%

OBIETTIVI DI SERVIZIO TRASPORTO STUDENTI CON DISABILITÀ

RISULTATI DELLA METODOLOGIA APPLICATA

Obiettivi di servizio 2022

Fascia demografica	N. comuni	N. comuni finanziati	Utenti del servizio trasporto scolastico disabili aggiuntivi 2022 (numero)	Maggiori risorse per il 2022 previste dall'art. 1, comma 174, Legge 234/2021 (euro)
Meno di 500 Abitanti	784	137	153	531.742,35
500 - 999 Abitanti	1.000	530	530	1.841.983,32
1.000 - 1.999 Abitanti	1.386	1.066	1.069	3.715.245,60
2.000 - 2.999 Abitanti	853	671	671	2.332.020,39
3.000 - 4.999 Abitanti	1.013	766	810	2.815.106,58
5.000 - 9.999 Abitanti	1.119	810	1.098	3.816.033,36
10.000 - 19.999 Abitanti	683	491	1.184	4.114.921,22
20.000 - 59.999 Abitanti	398	300	1.642	5.706.672,85
60.000 - 99.999 Abitanti	56	39	459	1.595.227,06
Oltre 100.000 Abitanti	41	29	1.016	3.531.047,27
Totale	7.333	4.839	8.632	30.000.000,00

Obiettivi di servizio 2023

Fascia demografica	N. comuni	N. comuni finanziati	Utenti del servizio trasporto scolastico disabili aggiuntivi 2023 (numero)	Maggiori risorse per il 2023 previste dall'art. 1, comma 174, Legge 234/2021 (euro)
Meno di 500 Abitanti	781	134	134	466.151,81
500 - 999 Abitanti	999	531	531	1.847.213,53
1.000 - 1.999 Abitanti	1.384	1.088	1.101	3.830.098,10
2.000 - 2.999 Abitanti	853	686	730	2.539.483,75
3.000 - 4.999 Abitanti	1.014	820	1.120	3.896.194,25
5.000 - 9.999 Abitanti	1.120	893	1.986	6.908.787,31
10.000 - 19.999 Abitanti	683	538	2.210	7.688.026,16
20.000 - 59.999 Abitanti	399	332	3.314	11.528.560,50
60.000 - 99.999 Abitanti	56	43	901	3.134.349,13
Oltre 100.000 Abitanti	41	33	2.346	8.161.135,46
Totale	7.330	5.098	14.373	50.000.000,00

OBIETTIVI DI SERVIZIO TRASPORTO STUDENTI CON DISABILITÀ

RISULTATI DELLA METODOLOGIA APPLICATA

Obiettivi di servizio 2022

Fascia demografica	N. comuni	N. comuni finanziati	Utenti del servizio trasporto scolastico disabili aggiuntivi 2022 (numero)	Maggiori risorse per il 2022 previste dall'art. 1, comma 174, Legge 234/2021 (euro)
Meno di 500 Abitanti	784	137	153	531.742,35
500 - 999 Abitanti	1.000	530	530	1.841.983,32
1.000 - 1.999 Abitanti	1.386	1.066	1.069	3.715.245,60
2.000 - 2.999 Abitanti	853	671	671	2.332.020,39
3.000 - 4.999 Abitanti	1.013	766	810	2.815.106,58
5.000 - 9.999 Abitanti	1.119	810	1.098	3.816.033,36
10.000 - 19.999 Abitanti	683	491	1.184	4.114.921,22
20.000 - 59.999 Abitanti	398	300	1.642	5.706.672,85
60.000 - 99.999 Abitanti	56	39	459	1.595.227,06
Oltre 100.000 Abitanti	41	29	1.016	3.531.047,27
Totale	7.333	4.839	8.632	30.000.000,00

Obiettivi di servizio 2023

Fascia demografica	N. comuni	N. comuni finanziati	Utenti del servizio trasporto scolastico disabili aggiuntivi 2023 (numero)	Maggiori risorse per il 2023 previste dall'art. 1, comma 174, Legge 234/2021 (euro)
Meno di 500 Abitanti	781	134	134	466.151,81
500 - 999 Abitanti	999	531	531	1.847.213,53
1.000 - 1.999 Abitanti	1.384	1.088	1.101	3.830.098,10
2.000 - 2.999 Abitanti	853	686	730	2.539.483,75
3.000 - 4.999 Abitanti	1.014	820	1.120	3.896.194,25
5.000 - 9.999 Abitanti	1.120	893	1.986	6.908.787,31
10.000 - 19.999 Abitanti	683	538	2.210	7.688.026,16
20.000 - 59.999 Abitanti	399	332	3.314	11.528.560,50
60.000 - 99.999 Abitanti	56	43	901	3.134.349,13
Oltre 100.000 Abitanti	41	33	2.346	8.161.135,46
Totale	7.330	5.098	14.373	50.000.000,00

OBIETTIVI DI SERVIZIORTRASPORTO STUDENTI CON DISABILITÀ

RISULTATI DELLA METODOLOGIA APPLICATA (PROIEZIONE FUTURA)

Andamento utenti aggiuntivi al crescere delle risorse disponibili

Fascia di abitanti	Utenti disabili trasportati 2018	2023	2024	2025	2026	2027
Meno di 500 Abitanti	28	134	134	134	134	134
500 - 999 Abitanti	75	531	531	531	531	533
1.000 - 1.999 Abitanti	323	1.101	1.118	1.156	1.156	1.214
2.000 - 2.999 Abitanti	359	730	778	861	861	952
3.000 - 4.999 Abitanti	728	1.120	1.301	1.550	1.550	1.812
5.000 - 9.999 Abitanti	1.532	1.980	2.367	2.949	2.949	3.537
10.000 - 19.999 Abitanti	2.095	2.210	2.665	3.376	3.376	4.082
20.000 - 59.999 Abitanti	2.785	3.283	4.075	5.242	5.242	6.410
60.000 - 99.999 Abitanti	1.104	938	1.173	1.530	1.530	1.890
Oltre 100.000 Abitanti	3.205	2.346	3.097	4.232	4.232	5.343
Totale	12.233	14.373	17.239	21.561	21.561	25.907

COME CENTRARE GLI OBIETTIVI DEL POTENZIAMENTO DEL TRASPORTO STUDENTI CON DISABILITÀ?

MODALITÀ DI RAGGIUNGIMENTO DELL'OBIETTIVO

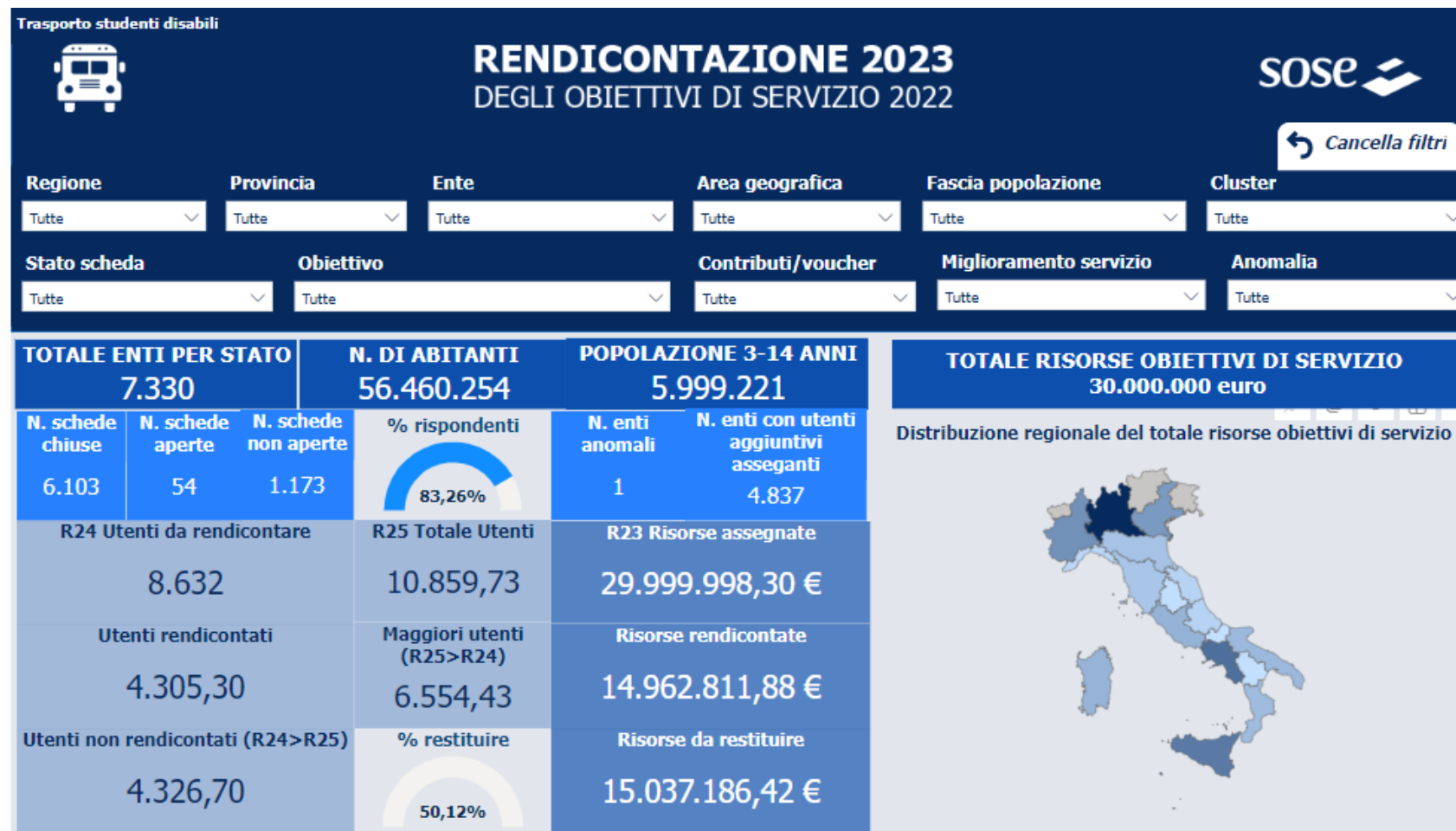


Possibilità per centrare l'obiettivo:

- ampliando la disponibilità del servizio** di trasporto scolastico degli studenti con disabilità, in gestione diretta o esternalizzata;
- trasferendo le risorse aggiuntive** in base ad accordi con **comuni vicini** che svolgono il servizio di trasporto scolastico di studenti con disabilità, con riserva di nuovi posti;
- trasferendo le risorse aggiuntive all'Ambito territoriale di riferimento** o ad altra **forma associata** con vincolo di nuovi utenti nel Comune stesso e/o nell'Ambito territoriale di riferimento;
- trasferendo mediante **voucher/contributi** le risorse aggiuntive **alle famiglie di studenti con disabilità** per organizzare autonomamente il servizio di trasporto scolastico;
- utilizzando le risorse aggiuntive per il **miglioramento qualitativo del servizio** di trasporto scolastico di studenti con disabilità.

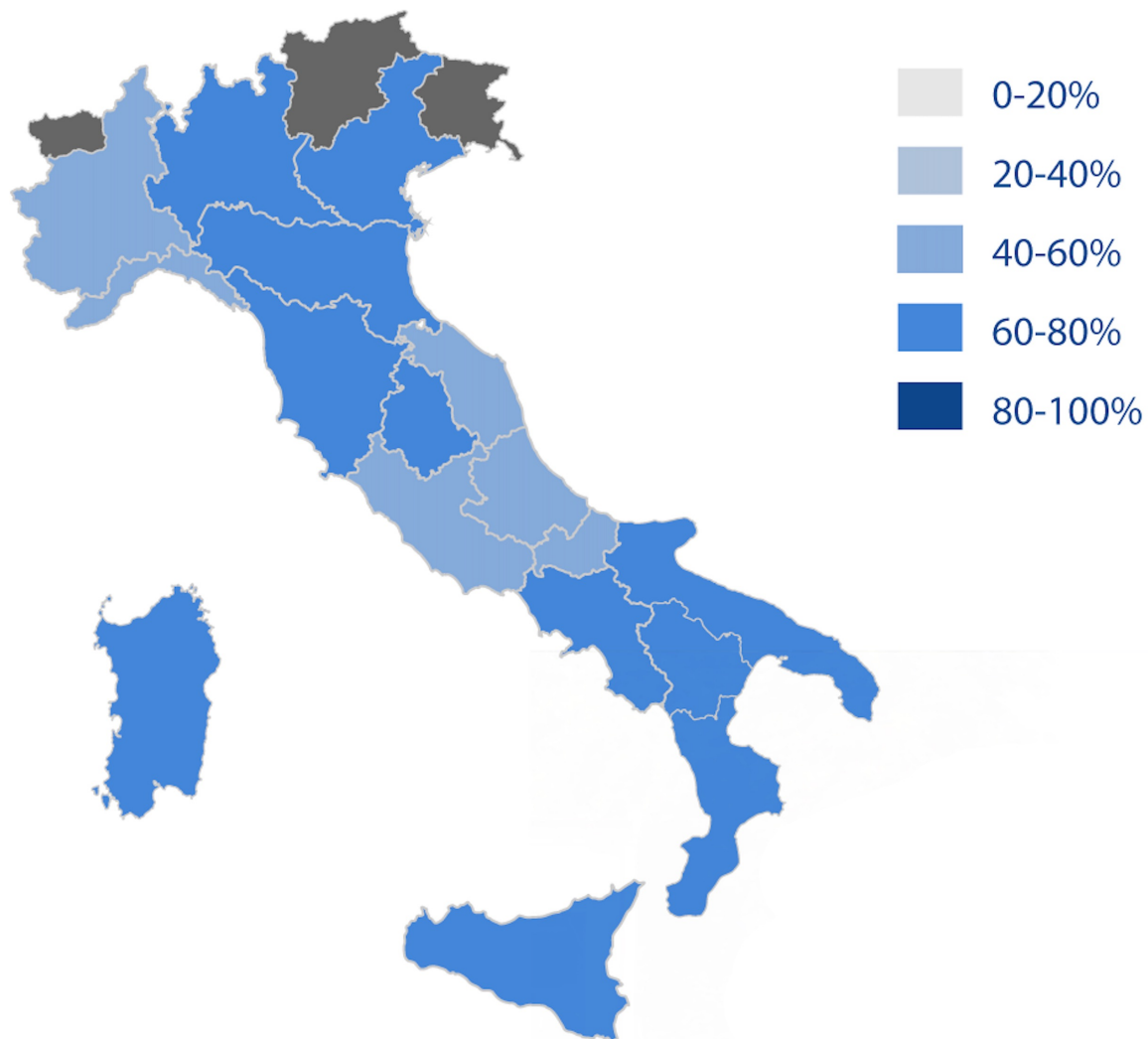
I PRINCIPALI RISULTATI DELLA RENDICONTAZIONE DELLE RISORSE ASSEGNATE PER IL 2022

RISULTATI DELLA RENDICONTAZIONE DELLE RISORSE 2022 (DIS23)



RISULTATI DELLA RENDICONTAZIONE DELLE RISORSE 2022 (DIS23)

**Distribuzione
delle risorse stanziare**
% copertura
regionale



RISULTATI DELLA RENDICONTAZIONE DELLE RISORSE 2022 (DIS23)



656 enti che hanno **raggiunto esattamente** l'obiettivo

169 enti che hanno **raggiunto parzialmente** l'obiettivo

1.448 enti che hanno **sopravanzato** l'obiettivo



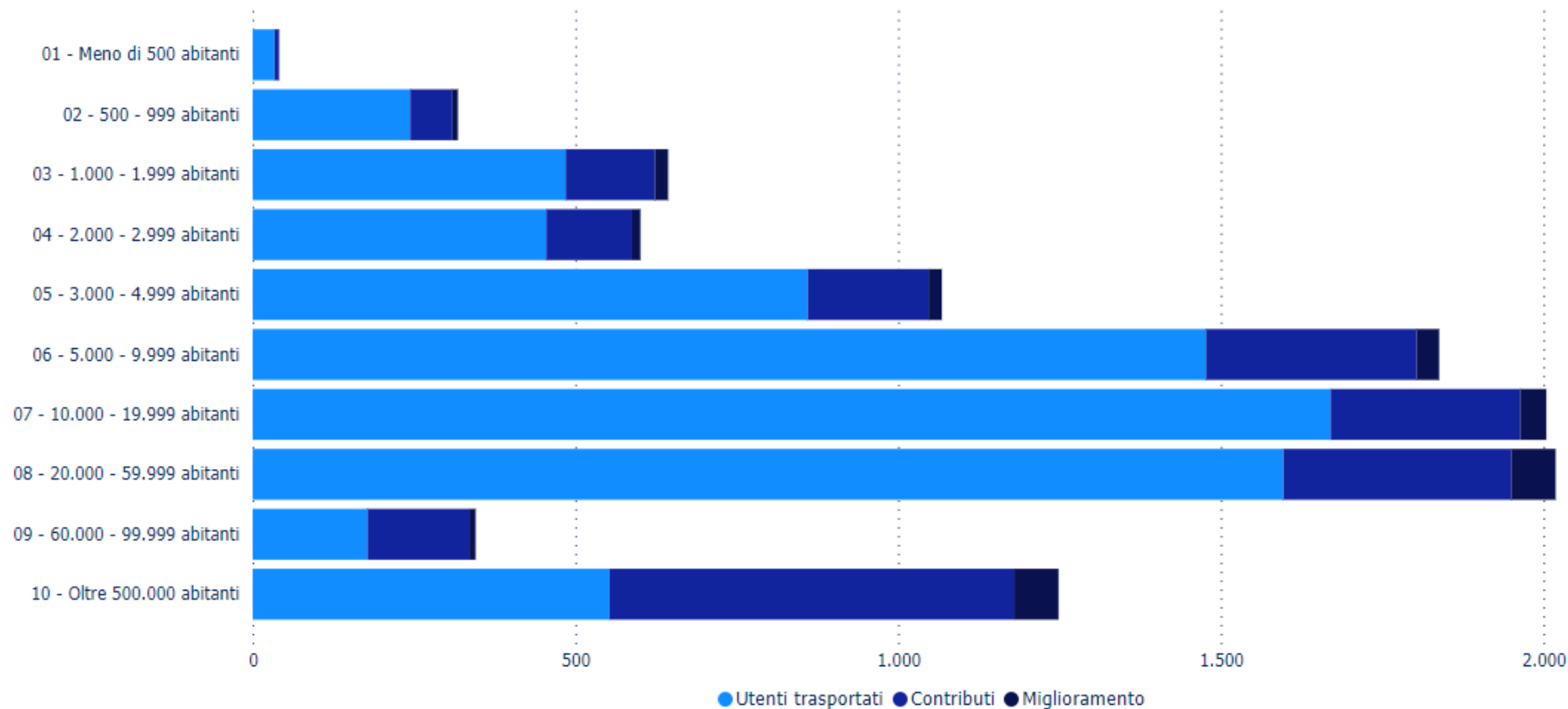
871 utenti rendicontati

583.30 utenti rendicontati

2.851 utenti rendicontati **+6.554** utenti rispetto all'obiettivo

RISULTATI DELLA RENDICONTAZIONE DELLE RISORSE 2022 (DIS23)

Modalità di rendicontazione per fascia dimensionale



RISULTATI DELLA RENDICONTAZIONE DELLE RISORSE 2022 (DIS23)

Motivazioni del comune rispetto al livello di copertura

Il livello di copertura del servizio è più alto rispetto a quello di riferimento. All'ente **non sono assegnate le risorse aggiuntive**. Il livello di servizio è alto a causa di:

R26 - Gestione in proprio dei mezzi di trasporto scolastico disabili

R27 - Sinergie nella gestione del servizio di trasporto scolastico disabili con l'ambito sociale di riferimento e i comuni vicini

R28 - Sinergie nella gestione del servizio di trasporto scolastico disabili con associazioni di volontariato/assistenza

R29 - Altro (specificare nel campo della relazione in formato libero)

Il livello di copertura del servizio è più basso rispetto a quello di riferimento. All'ente **sono assegnate le risorse aggiuntive**. Il livello di servizio è basso a causa di:

R30 - Ridotto numero di alunni disabili che fanno domanda per il servizio

R31 - Mancanza dei mezzi di trasporto comunali adeguati al trasporto scolastico disabili

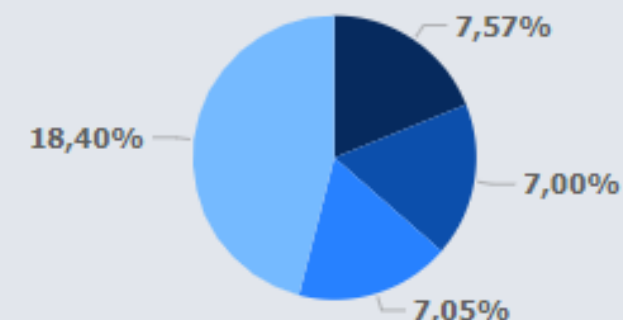
R32 - Mancanza/carenza di forme associative con i comuni vicini e l'ambito sociale di riferimento

R33 - Mancanza/carenza di gestori privati con cui stipulare le convezioni per il servizio trasporto scolastico disabili

R34 - Altro (specificare nel campo della relazione in formato libero)

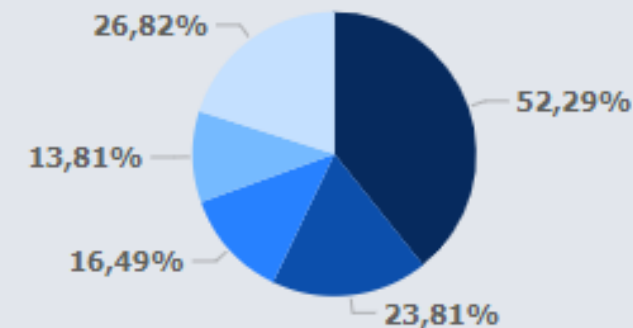
- R26
- R27
- R28
- R29

% di compilazione sul totale enti



- R30
- R31
- R32
- R33
- R34

% di compilazione sul totale enti



LA STRUTTURA DELLA SCHEDA DI MONITORAGGIO E RENDICONTAZIONE

RELAZIONE DI MONITORAGGIO E DI RENDICONTAZIONE DEGLI OBIETTIVI DI SERVIZIO PER IL TRASPORTO STUDENTI CON DISABILITÀ

La Scheda di monitoraggio si compone di quattro sezioni:

Quadro 1 - Autodiagnosi del numero di utenti serviti

Quadro 2 – Obiettivi di servizio 2023-2027

Quadro 3 – Rendicontazione obiettivi di servizio 2023

Quadro 4 - Relazione in formato strutturato

I Quadri 1 e 4
**devono essere compilati
da tutti gli enti.**

NOVITÀ RISPETTO ALLA PRECEDENTE VERSIONE APPROVATA

INSERIMENTO DI UNA NUOVA MODALITÀ PER IL RAGGIUNGIMENTO DEGLI OBIETTIVI DI SERVIZIO

TRASFERIMENTO DELLE RISORSE AGGIUNTIVE ALL'AMBITO TERRITORIALE E/O ALLA FORMA ASSOCIATA CON VINCOLO DI NUOVI UTENTI NEGLI ALTRI COMUNI

R20B L'Ente ha trasferito le risorse aggiuntive assegnate all'Ambito territoriale di riferimento o ad altra forma associata con vincolo di nuovi utenti negli altri comuni dell'ambito territoriale di riferimento? Barrare la casella

R20C Risorse aggiuntive trasferite all'Ambito territoriale sociale o ad altra forma associativa

Attivazione del campo R20C solo dopo opportuna valorizzazione di «SI» nel rigo R20B

Trattandosi di nuovi utenti residenti in altri comuni, il comune compilatore non dovrà indicare nella parte dei dati relativi agli «utenti residenti o a carico dell'ente» (blocco R06-R09) il dettaglio degli utenti generati dai trasferimenti indicati

RELAZIONE DI MONITORAGGIO E DI RENDICONTAZIONE DEGLI OBIETTIVI DI SERVIZIO PER IL TRASPORTO STUDENTI CON DISABILITÀ

SCHEDA DI MONITORAGGIO PER LA RENDICONTAZIONE DEGLI OBIETTIVI DI SERVIZIO PER IL TRASPORTO STUDENTI DISABILI 2023

QUADRO 2 QUADRO DEGLI OBIETTIVI DI SERVIZIO 2023-2027

		2023 dato definitivo	2024 dato definitivo	2027 dato indicativo
R21	Obiettivo di Servizio - Numero utenti trasporto studenti disabili aggiuntivi	pre-compilato	pre-compilato	pre-compilato
R22	Costo standard di riferimento per utente (euro)*	pre-compilato	pre-compilato	pre-compilato
R23	Risorse aggiuntive assegnate per il potenziamento del trasporto scolastico disabili (euro)	pre-compilato	pre-compilato	pre-compilato

QUADRO 3 QUADRO DI RENDICONTA- ZIONE DEGLI OBIETTIVI DI SERVIZIO 2023

R24	Obiettivo di Servizio 2023 per il potenziamento del trasporto scolastico disabili			Numero utenti aggiuntivi pre-compilato
RENDICONTAZIONE 2023				
R25	TOTALE Utenti trasporto scolastico disabili			Numero utenti aggiuntivi campo calcolato

RELAZIONE DI MONITORAGGIO E DI RENDICONTAZIONE DEGLI OBIETTIVI DI SERVIZIO PER IL TRASPORTO STUDENTI DISABILI

QUADRO 1 QUADRO DI AUTODIAGNOSI DEL NUMERO DI UTENTI SERVITI

UTENTI RESIDENTI O A CARICO DELL'ENTE		2018 Numero	2023 Numero
R06	Utenti trasporto scolastico disabili assistiti dal comune (Scuola dell'infanzia)		
R07	Utenti trasporto scolastico disabili assistiti in forma associata (Scuola dell'infanzia)		
R08A	Utenti trasporto scolastico disabili assistiti dal comune (altri ordini di scuola - primaria e secondaria di 1° grado)		
R08B	Utenti trasporto scolastico disabili assistiti dal comune (altri ordini di scuola - secondaria di 2° grado)	pre-compilato editabile	
R09A	Utenti trasporto scolastico disabili assistiti in forma associata (altri ordini di scuola - primaria e secondaria di 1° grado)		
R09B	Utenti trasporto scolastico disabili assistiti in forma associata (altri ordini di scuola - secondaria di 2° grado)	pre-compilato editabile	
R10	TOTALE Utenti trasporto scolastico disabili assistiti	pre-compilato	campo calcolato
R19	Contributi e/o voucher erogati direttamente alle famiglie per acquisto di servizi di trasporto scolastico disabili	Euro	2023 Numero campo calcolato
R20A	Miglioramento del servizio		campo calcolato
R20B	L'Ente ha trasferito le risorse aggiuntive assegnate all'Ambito territoriale di riferimento o ad altra forma associata con vincolo di nuovi utenti negli altri comuni dell'ambito territoriale di riferimento?		
R20C	Risorse aggiuntive trasferite all'Ambito territoriale sociale o ad altra forma associativa		campo calcolato

**RAGGIUNGIMENTO
DELL'OBIETTIVO
CONSIDERANDO LA SOMMA
DEI SEGUENTI CAMPI:**

[R10(2023) - R10(2018)]

R19(2023)

R20A(2023)

R20C(2023)

GRAZIE
PER L'ATTENZIONE

sose 



assistenza@sose.it

sogei

**NAVIGHIAMO INSIEME
NELLA SCHEDA...**
