

Come cambia l'Italia dei Comuni?

Da Opencivitas la fotografia del territorio:
i fabbisogni standard e gli Opendata

Forum PA, 24 maggio 2016

Fabio Basile - Responsabile Comunicazione & Marketing

Francesco Porcelli - Responsabile Ricerca e Sviluppo per la Spesa Pubblica

in collaborazione con



E' una Società per azioni partecipata dal Ministero dell'Economia e delle Finanze (88%) e dalla Banca d'Italia (12%), in base all'art. 10, comma 12 della legge 146 dell'8/5/1998.

E' il **partner metodologico del MEF** per l'**analisi strategica dei dati** in materia tributaria e di economia d'impresa.



La Società sviluppa tutte le attività relative alla **costruzione, realizzazione e aggiornamento degli studi di settore**, al fine di creare sistemi di prevenzione e contrasto dell'evasione.

Si occupa inoltre della determinazione dei **fabbisogni standard** in attuazione del federalismo fiscale al fine di **controllare la spesa pubblica** e garantire più efficienza ed equità nell'allocazione delle risorse.



Operativa dal 1999



150 dipendenti



Sede a ROMA

SOSE svolge una costante attività di ricerca e innovazione attraverso una struttura capace di integrare metodologie statistiche e know-how in campo econometrico e aziendale, valorizzandone i risultati

...Dati che creano valore

**Analisi
Statistica**



**Analisi
Economica**



**Analisi
normativa e
fiscale**



**Information
Technology**



**Team
Data
Scientist**



Comunicazione



Big Data



Governance, sicurezza e qualità delle informazioni

Dati interni
Dati strutturati e destrutturati



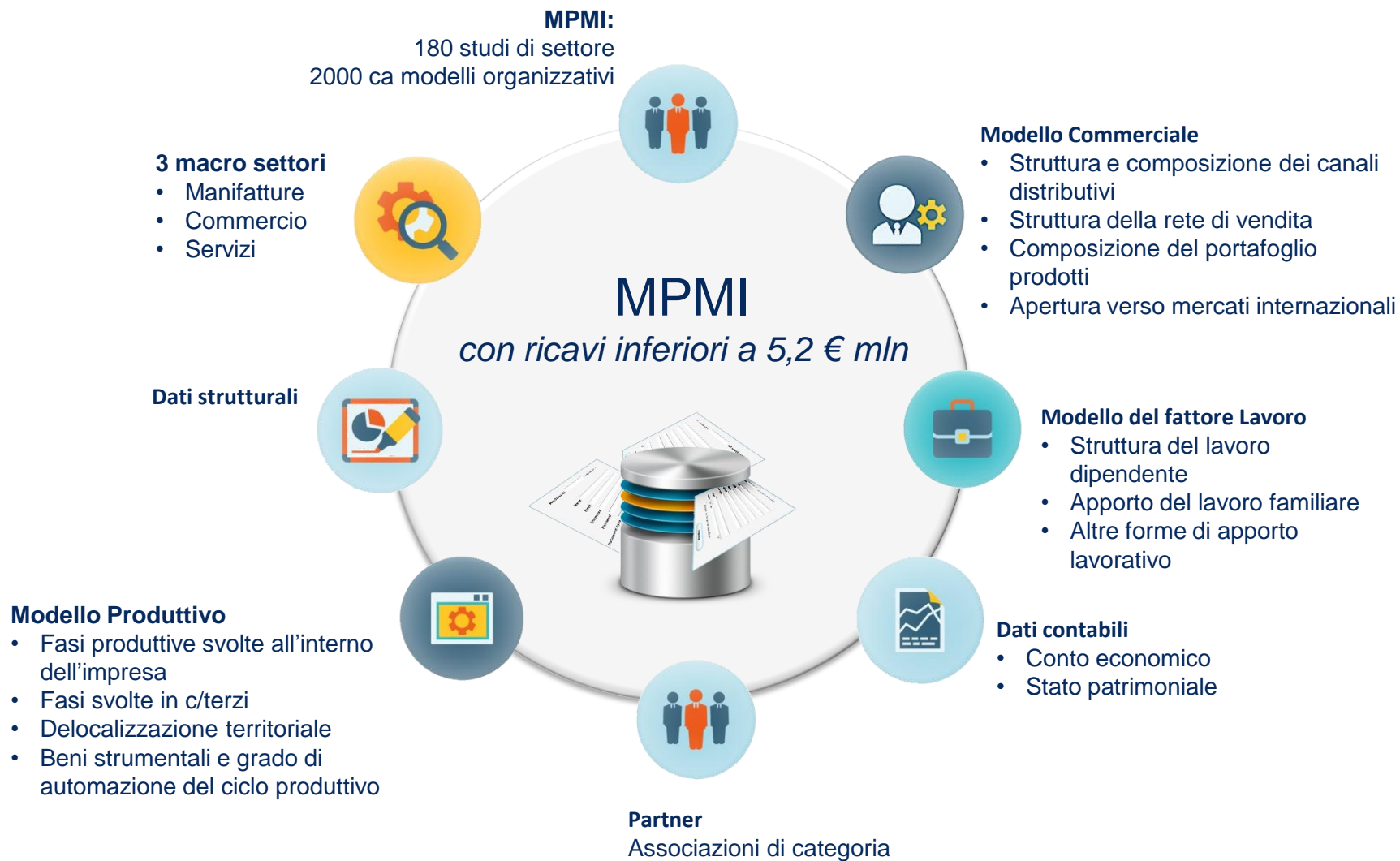
Dati esterni
Altre fonti dati, open data,
internet, doc esterni, etc.



Interoperabilità

Le banche dati gestite da SOSE rispettano i principi di integrazione e di interoperabilità, al fine di essere **utilizzate da altre Amministrazioni anche in modalità open data.**

LA BANCA DATI DEGLI STUDI DI SETTORE



Enti

- 6.700 Comuni
- 83 Province
- 186 Comunità montane
- 323 Unioni di Comuni

Fonti Istituzionali

- Dati Questionari
- Dati ISTAT
- Ministero dell'Interno (Certificati di conto consuntivo)
- Dipartimento delle Finanze
- Protezione Civile
- INPS
- MIUR
- Agenzia delle entrate
- Agenzia del territorio
- ISPRA
-



Informazioni

- Fabbisogni standard
- Spesa storica
- Peso delle determinanti
- Indicatori di gestione
- Livelli quantitativi delle prestazioni

12 servizi



Contributo dei Partner



Amm.Locale



Dati di sintesi dell'ente locale di riferimento e dei **settori economici** che sulla base del criterio del VA risultano **più significativi**.

Approfondimento su tutti gli altri settori presenti nel territorio

Settori Economici



Dati di sintesi del settore economico scelto con riferimento ad uno o più territori.

Visualizzazione su mappa territoriale delle imprese che, sulla base di uno specifico parametro (es. fatturato), hanno una performance più o meno elevata

Le performance degli enti locali e delle imprese saranno rappresentate mediante indicatori e variabili selezionate ad hoc e visualizzate attraverso grafici, tabelle e mappe interattive.

INFORMAZIONI RELATIVE AGLI ENTI LOCALI

- ❑ **livello quantitativo delle prestazioni**, attraverso un sistema di *star rating*
- ❑ indicatori di gestione che consentono di valutare la qualità e la quantità dei servizi erogati dall'ente.

INFORMAZIONI RELATIVE ALLE MPMI

- ❑ Indici e informazioni di natura economica-produttiva (**Fatturato medio, Valore aggiunto per addetto, % di export, Costo medio per il personale, etc.**)
- ❑ Dati strutturali caratteristici di ciascun settore economico (canali di vendita, delocalizzazione produttiva, mercato di riferimento, etc.)
- ❑ **livello di efficienza delle impresa**, attraverso un sistema di *star rating*

LE POTENZIALITÀ

Restituire, in un unico strumento innovativo e di semplice utilizzo, la **fotografia di un territorio**, evidenziando, attraverso un **sistema di star rating**, le politiche delle amministrazioni locali e i risultati raggiunti dalle imprese.



Il progetto Fabbisogni standard



La determinazione dei fabbisogni standard (legge n. 42/2009 e D.lgs. n. 216/2010) ha visto impegnati il **Ministero dell'Economia e delle Finanze** e la **Sose Spa**, con la collaborazione scientifica di **IFEL** e di altri attori istituzionali (**UPI** e **ISTAT**)



... realizzare strumenti per valutare e decidere

I fabbisogni standard sono **indicatori** che stimano statisticamente il **fabbisogno finanziario di un Ente** in base alle caratteristiche **territoriali** e agli aspetti **socio-demografici** della popolazione residente.



... rilasciare open data per rafforzare la democrazia



Opencivitas.it: la porta d'accesso alle informazioni degli Enti Locali

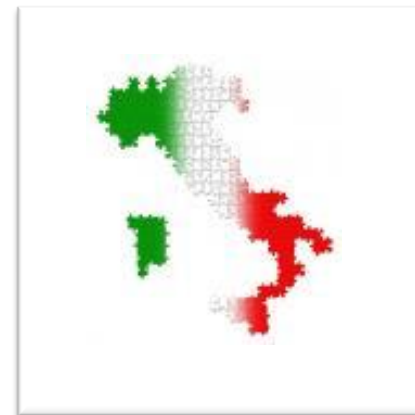
**BANCA DATI
INNOVATIVA**



**EFFICIENTAMENTO
DELLA SPESA**



**FABBISOGNI
STANDARD E LQP**



**MODELLI DI BUSINESS
INTELLIGENCE**



4

**PILASTRI DELLA
METODOLOGIA**

LE FUNZIONI FONDAMENTALI DEI COMUNI

FUNZIONI GENERALI DI AMMINISTRAZIONE, DI GESTIONE E DI CONTROLLO



Servizio di Gestione delle Entrate Tributarie e dei Servizi Fiscali



Servizi di Ufficio Tecnico



Servizi di Anagrafe, Stato Civile, Elettorale, Leva e Servizio Statistico



Altri Servizi Generali

FUNZIONI DI POLIZIA LOCALE



FUNZIONI DI ISTRUZIONE PUBBLICA



FUNZIONI NEL CAMPO DELLA VIABILITÀ E DEI TRASPORTI



Funzioni nel campo della Viabilità



Funzioni per il servizio del trasporto pubblico locale e servizi connessi (TPL)

FUNZIONI RIGUARDANTI LA GESTIONE DEL TERRITORIO E DELL'AMBIENTE



Funzioni riguardanti la gestione del territorio



Funzioni riguardanti la gestione del territorio e dell'ambiente - Servizio smaltimento rifiuti

FUNZIONI NEL SETTORE SOCIALE



Funzioni nel Settore Sociale al netto del servizio di asili nido



Servizio di Asili Nido

Condominio Italia



...l'amministrazione delle risorse viene gestita con l'utilizzo delle **tabelle millesimali e non più** con complicate e lunghissime **assemblee condominiali.**

I COEFFICIENTI DI RIPARTO

		
Coefficiente di riparto 2015		
0.026279720081	0.091208260158	0.046227043814
Coefficiente di riparto 2016		
0.027007498101	0.094387609491	0.047072704381

Bussola di navigazione



Punto di riferimento rispetto al quale è possibile capire se un ente spende di più o di meno rispetto allo standard

CONFRONTIAMO DUE COMUNI



UN ESEMPIO DI REVISIONE DELLA SPESA DAL BASSO

<u>Reggio nell'Emilia</u>		<u>Reggio di Calabria</u>
€ 128.800.683	Spesa storica	€ 104.323.071
170.086	Popolazione	186.547
€ 757	Spesa per abitante	€ 559
€ 131.361.769	Il fabbisogno standard tiene conto delle altre caratteristiche (morfologia, economia locale, costo del lavoro, affitti, disagio sociale, demografia, ecc...)	€ 124.245.705
- 1,95%	Confronto tra Spesa storica e Fabbisogno standard	-16,03 %

+15,95%



7,20

Confronto tra servizi offerti e servizi standard

LIVELLI QUANTITATIVI DELLE PRESTAZIONI

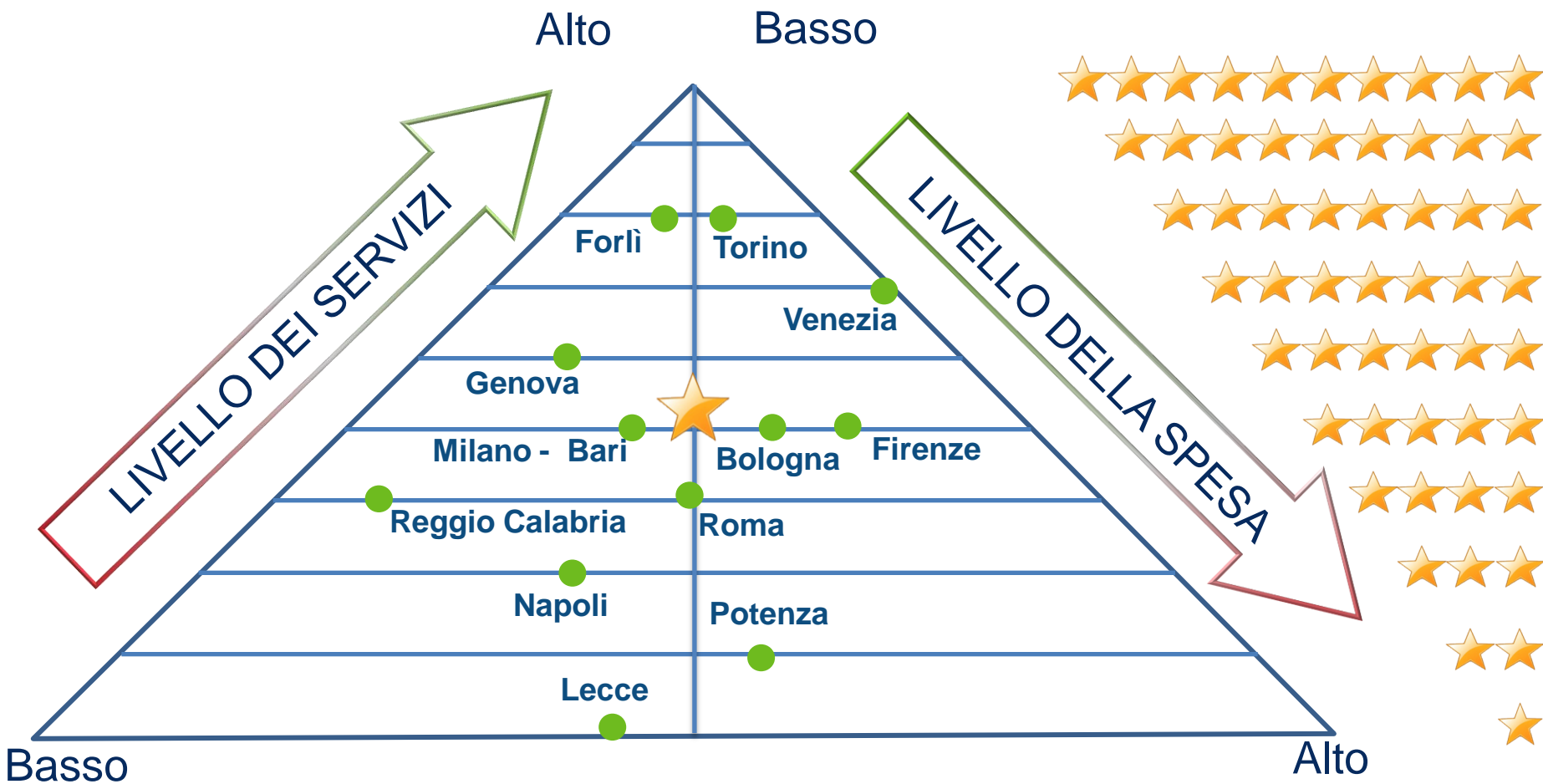
(0 – 10)

-22,70 %



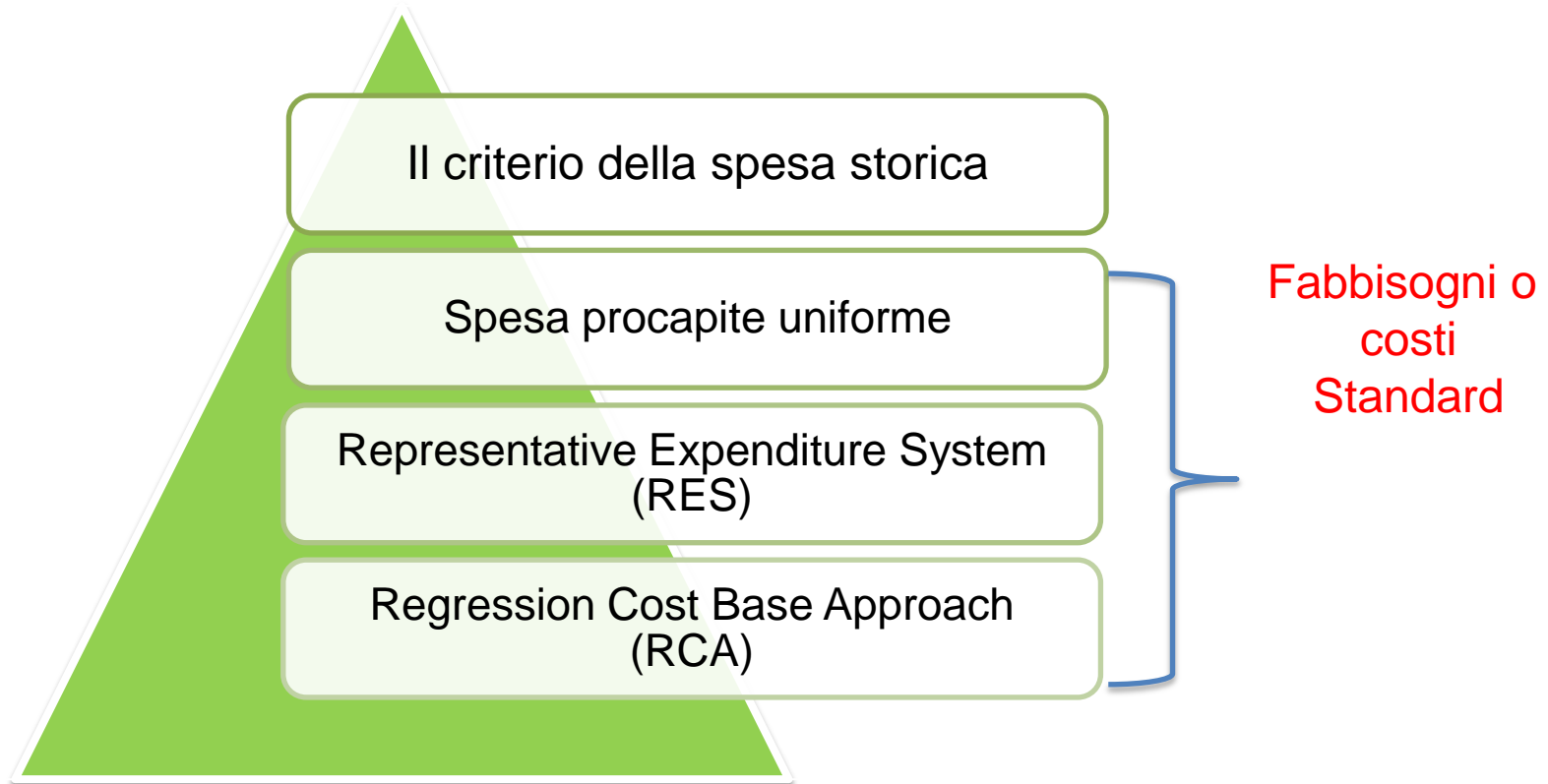
4,40

STAR RATING COMUNI



Come sono calcolati i Fabbisogni standard?

In relazione alla complessità delle metodologie di calcolo e dell'ampiezza delle banche dati a supporto dei vari metodi, si distinguono le principali tecniche di riparto:





Funzioni fondamentali per le quali le prestazioni sono esogene rispetto all'autonomia degli Enti Locali (servizi, ad esempio, per i quali lo Stato fissa i LEP)

SI

NO

SI

Funzione
di costo

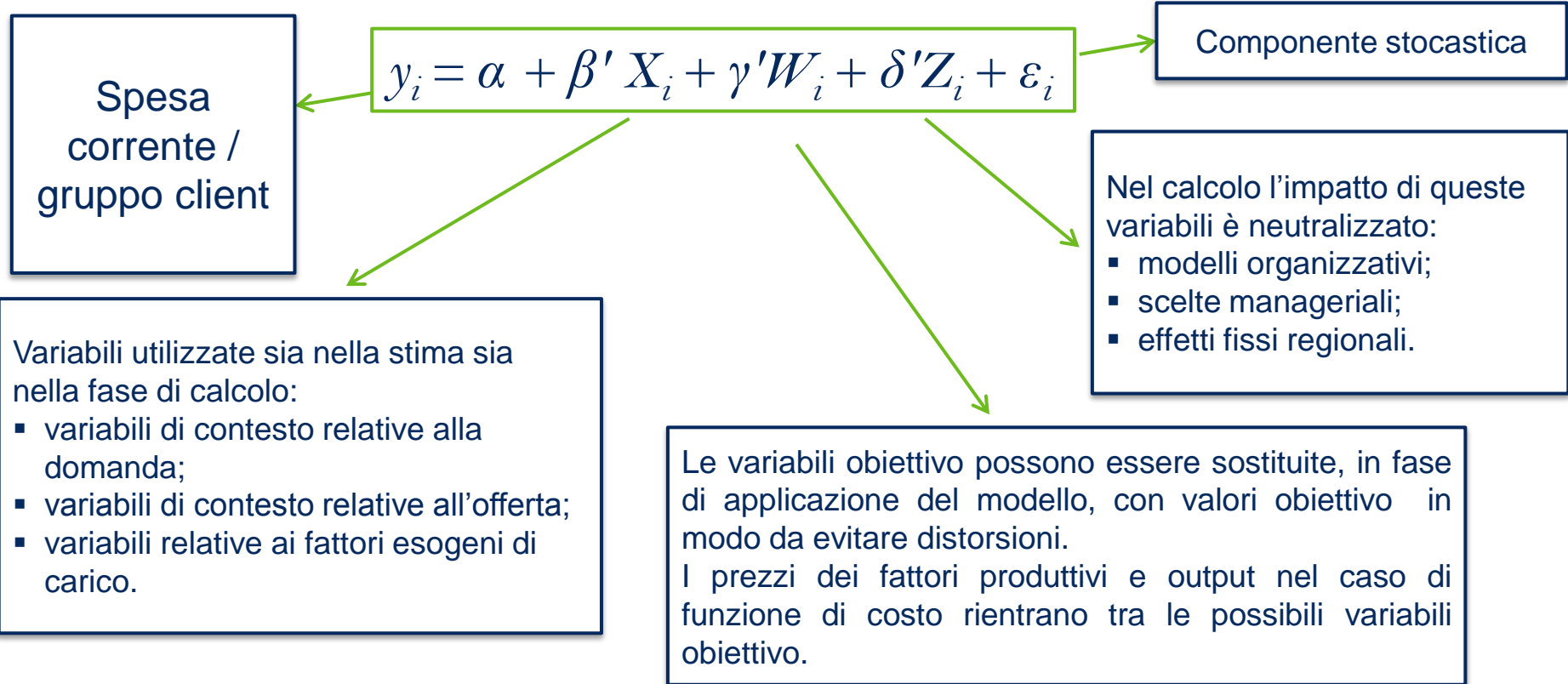
Funzione
di spesa

Funzioni con
prestazioni finali
misurabili

NO

Funzione di spesa

Funzioni e servizi		Gruppo client	Modello
Funzioni generali di amministrazione gestione e controllo	<i>Ufficio Tributi</i>	Popolazione totale residente	Funzione di Spesa
	<i>Ufficio tecnico</i>	Popolazione totale residente	Funzione di Spesa
	<i>Anagrafe</i>	Popolazione totale residente	Funzione di Spesa
	<i>Servizi generali</i>	Popolazione totale residente	Funzione di Spesa
Polizia locale		Popolazione totale residente	Funzione di Spesa
Funzioni di istruzione pubblica		Popolazione tra 3-14 anni	Funzione di Costo
Funzioni nel campo della viabilità e dei trasporti	<i>Viabilità</i>	Popolazione totale residente	Funzione di Spesa
Funzioni riguardanti la gestione del territorio e dell'ambiente	<i>Gestione del territorio e dell'ambiente</i>	Popolazione totale residente	Funzione di Spesa
	<i>Servizio smaltimento rifiuti</i>	Popolazione totale residente	
Funzioni nel settore sociale	<i>Servizi sociali generali</i>	Popolazione totale residente	Funzione di Spesa
	<i>Servizi di asilo nido</i>	Popolazione totale residente	
			Popolazione tra 0-2 anni



È stimato utilizzando uno stimatore OLS con errori standard robusti per l'eteroschedasticità nella matrice di covarianza (eccezioni: servizi di asilo nido dove è stato utilizzato lo stimatore LAD)

Fabbisogno standard teorico (FS)

$$FS = \hat{\alpha} + \beta' \mathbf{X}_i + \hat{\gamma} \mathbf{W}^* + \delta' \mathbf{Z}^*$$

Differenza tra spesa storica e fabbisogno standard teorico

$$\Delta_i = y_i - FS_i = \hat{y}(\mathbf{W}_i - \mathbf{W}^*) + \hat{\delta}'(\mathbf{Z}_i - \mathbf{Z}^*) + \hat{\varepsilon}_i$$

Fabbisogno standard

$$FS_CR_i = \frac{N_i * FS_i}{\sum_i N_i * FS_i}$$

dove: N = numerosità del gruppo client

I Fabbisogni Standard esprimono il **peso specifico di ogni ente locale in termini di fabbisogno finanziario**, sintetizzando in un coefficiente di riparto i fattori di domanda e offerta, estranei alle scelte discrezionali degli amministratori locali, che meglio spiegano i **differenziali di costo e di bisogno lungo il territorio**.

Concorrono alla determinazione dei fabbisogni standard 122 variabili ripartite in 13 gruppi omogenei tra cui:

ECONOMIA LOCALE

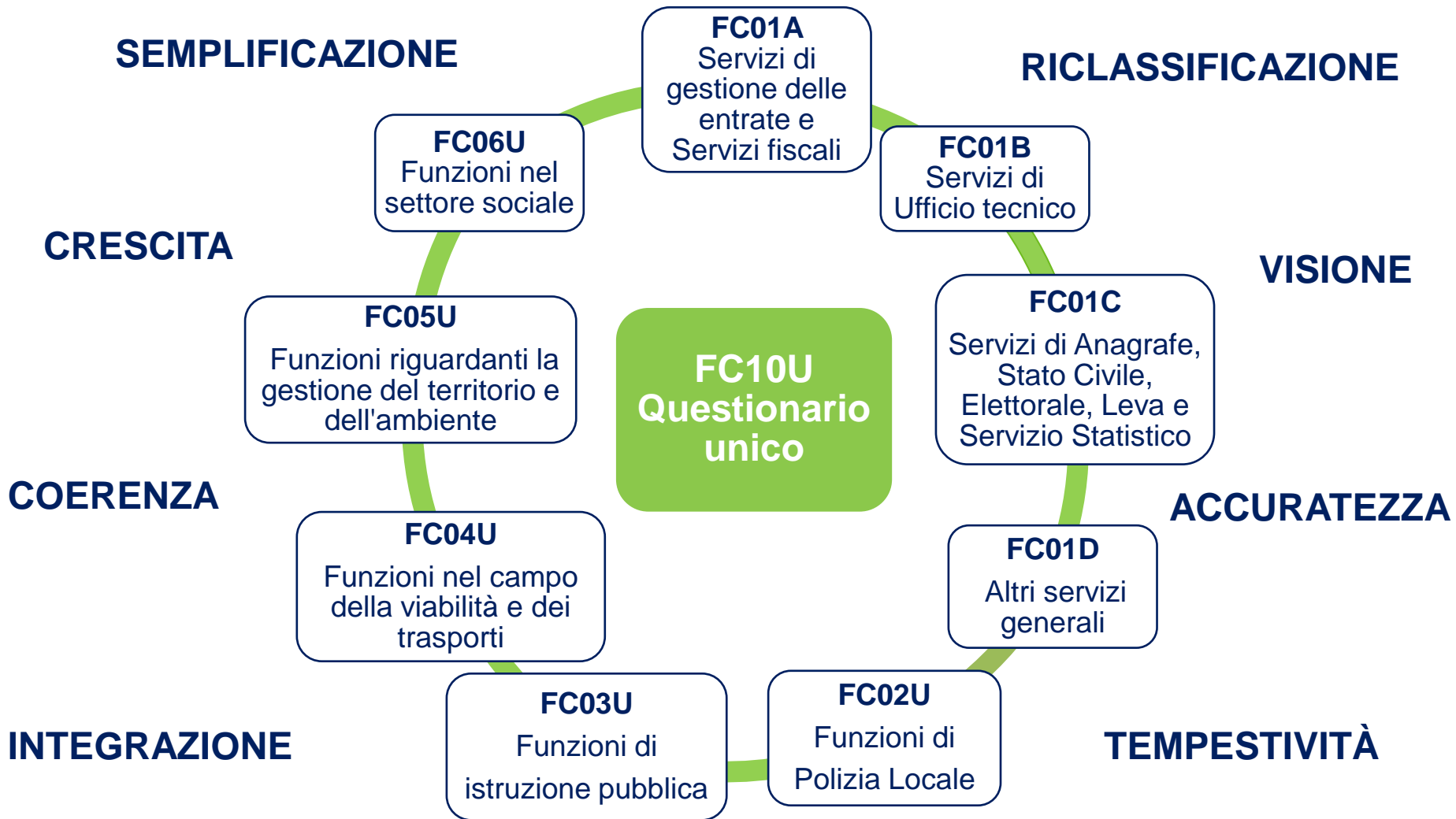
- Addetti alle attività di alloggio e di ristorazione (ATECO)
- Totale addetti e unità locali (ASIA)
- Occupazione femminile (ISTAT)
- Numero di unità locali che svolgono attività di trattamento e smaltimento dei rifiuti a livello provinciale (ASIA)

PREZZI DEGLI INPUT

- Livello delle locazioni immobiliari ad uso ufficio (OMI) - Prezzo al mq
- Spesa media del personale per addetto (QUESTIONARIO)
- Spesa media per software e hardware (QUESTIONARIO)
- Spesa media per l'uso del veicolo, assicurazioni e carburanti (QUESTIONARIO)
- Spesa per difesa dell'ente nel contenzioso rispetto al numero di avvisi emessi impugnati dal contribuenti (QUESTIONARIO)

DISAGIO SOCIALE

- Persone con problemi di dipendenze, salute mentale (QUESTIONARIO)
- Numero di prestazioni per invalidi civili (INPS)
- Alunni con handicap della scuola d'infanzia, scuola primaria e secondaria (MIUR)
- Percentuale di famiglie in situazione di grave deprivazione materiale (ISTAT)
- Indicatore del numero di reati a livello provinciale (ISTAT)



<https://opendata.sose.it/fabbisognistandard/istruzioni-e-questionari-2014/fc10u-questionario-unico-public>

Funzioni e servizi		Funzioni generali di amministrazione gestione e controllo				Polizia locale	Funzioni di istruzione pubblica	Funzioni nel campo della viabilità e dei trasporti		Funzioni riguardanti la gestione del territorio e dell'ambiente		Funzioni nel settore sociale	
		Ufficio Tributi	Ufficio tecnico	Anagrafe	Servizi generali			Viabilità	Trasporto pubblico locale	Gestione del territorio e dell'ambiente	Servizio smaltimento rifiuti	Servizi sociali generali	Servizi di asilo nido
		(FC01A)	(FC01B)	(FC01C)	(FC01D)			(FC02U)	(FC03U)	(FC04A)	(FC04B)	(FC05A)	(FC05B)
Percorso di approvazione delle metodologie per il calcolo dei fabbisogni standard (coefficienti di riparto applicati nel 2015)	Approvazione in COPAFF	20/12/2012				28/06/2012	23/12/2013						
	Schema di DPCM	07/08/2013				04/10/2012	23/07/2014						
	Conferenza Stato Città	18/04/2013				11/10/2012	11/09/2014						
	Approvazione Commissione Bicamerale sul Federalismo	30/01/2014				28/11/2012	18/12/2014						
	Approvazione definitiva DPCM	23/07/2014				21/12/2012	27/03/2015						
	Pubblicazione in G.U.	15/10/2014				05/04/2013	10/06/2015						
Percorso di approvazione dei fabbisogni standard a metodologie invariate (aggiornamento dei coefficienti di riparto applicati nel 2016)	Approvazione in CTFS	15/03/2016											
		Adozione coefficienti aggiornati sulla base del ricalcolo dei fabbisogni standard a metodologia invariata inerenti le sei funzioni fondamentali dei comuni											
	Schema di DPCM	15/04/2016											
	Conferenza Stato Città												
	Approvazione definitiva DPCM												
	Pubblicazione in G.U.												

Cosa è cambiato con l'aggiornamento dei fabbisogni?

DETERMINANTI DEL FABBISOGNO STANDARD	N.	TOTALE	Rifiuti	Sociale	Servizi generali	Istruzione	Polizia Locale	Viabilità	Territorio	Ufficio Tecnico	Asili nido	Trasporto pubblico locale	Ufficio Tributi	Anagrafe
Popolazione Residente ⁽¹⁾	9	20.09%		25.71%	64.73%				12.16%	31.18%		43.43%	37.41%	65.73%
Servizi Offerti	29	13.74%				82.01%					74.5%			
Morfologia e Territorio	7	8.66%	14.1%		4.53%	0.71%	5.18%	40.33%	27.24%	9.76%		15.20%		
Economia Locale	8	8.06%	22.13%	8.29%			9.93%	5.80%		11.81%		8.67%	10.1%	
Prezzi degli Input	8	7.95%	7.11%	6.57%	3.26%	4.02%	18.48%	1.95%	19.15%	20.53%	6.35%	5.02%	18.1%	17.71%
Fattori Esogeni di Carico	14	7.58%	4.92%		24.50%		10.39%	6.42%	24.98%			5.32%		2.63%
Immobili	3	6.87%	27.61%							15.33%			23.7%	
Scelte Organizzative ⁽²⁾	12	5.83%		15.57%	2.98%	12.61%	5.40%				19.1%			
Disagio Sociale	8	5.34%		32.62%										
Veicoli Traffico e Strade	11	5.17%				0.65%	34.86%	32.88%				16.12%		
Demografia	9	4.94%	9.50%	11.24%			2.98%		3.95%			6.24%	10.5%	13.93%
Turismo	3	4.84%	14.62%				12.78%	3.95%	12.51%					
Investimenti ⁽³⁾	1	0.94%						8.66%		11.40%				
Variabili utilizzate in fase di stima che non concorrono alla determinazione dei fabbisogni standard														
Territorialità ⁽⁴⁾	15	0.00	SI	SI	SI	SI		SI	SI	SI	SI	SI	SI	SI
Entrate ⁽⁵⁾	2	0.00	SI		SI				SI	SI				
Modello Organizzativo ⁽⁶⁾	5	0.00	SI	SI	SI	SI	SI	SI	SI		SI	SI	SI	SI
Reddito	1	0.00	SI	SI				SI	SI	SI		SI		

Variabili con impatto prevalentemente negativo

Variabili con impatto parzialmente negativo

⁽¹⁾ Polinomi della popolazione residente, queste variabili colgono la presenza di particolari economie di scala legate alla numerosità della popolazione residente.

⁽²⁾ Le scelte organizzative che concorrono alla determinazione del fabbisogno riguardano scelte gestionali non immediatamente modificabili nel breve periodo ed elementi di carattere qualitativo

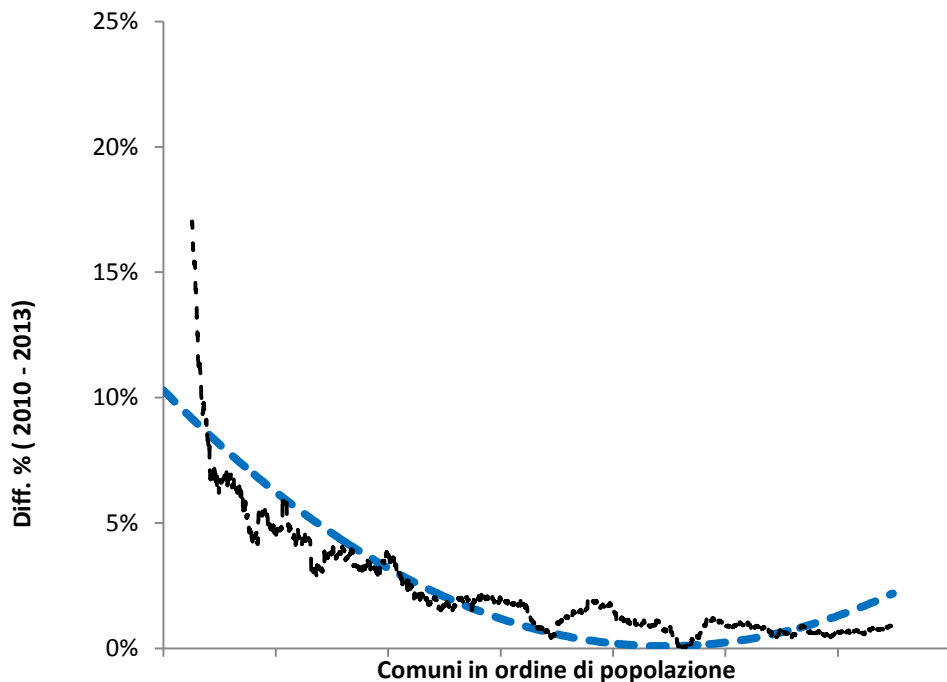
⁽³⁾ L'esogeneità delle variabili legate agli investimenti è garantita dall'utilizzo dei valori medi relativi ai cinque anni precedenti

⁽⁴⁾ Effetti fissi regionali

⁽⁵⁾ L'esogeneità delle variabili legate alle entrate è garantita dall'utilizzo dei valori medi relativi ai cinque anni precedenti

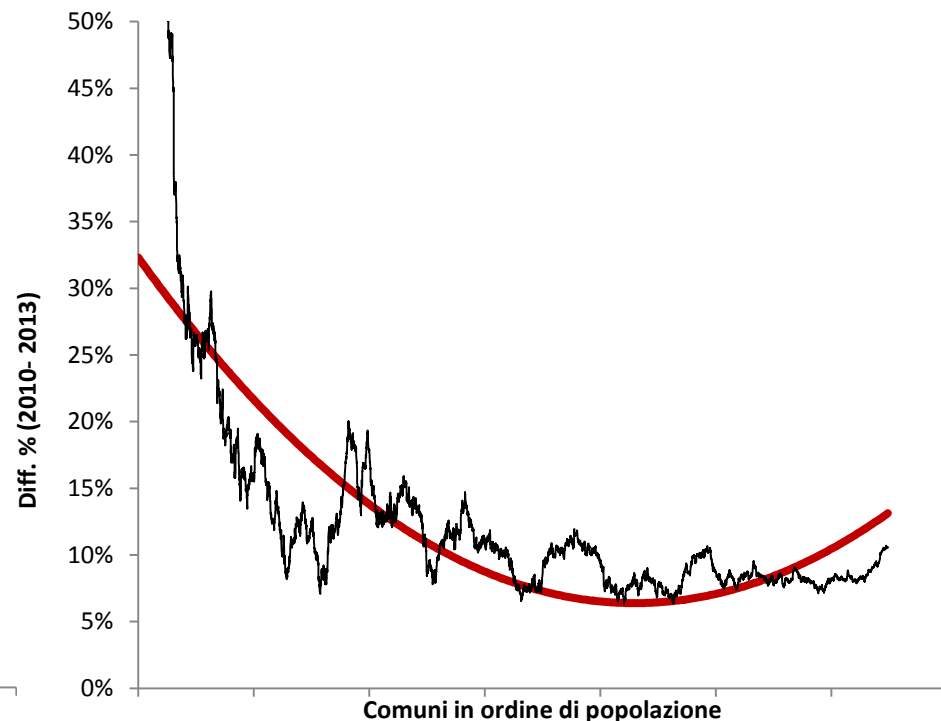
⁽⁶⁾ Variabili dicotomiche relative alle forme associative (Unioni, Convenzioni, Comunità Montane, ecc.)

Variazione del fabbisogno standard procapite per dimensione del comune



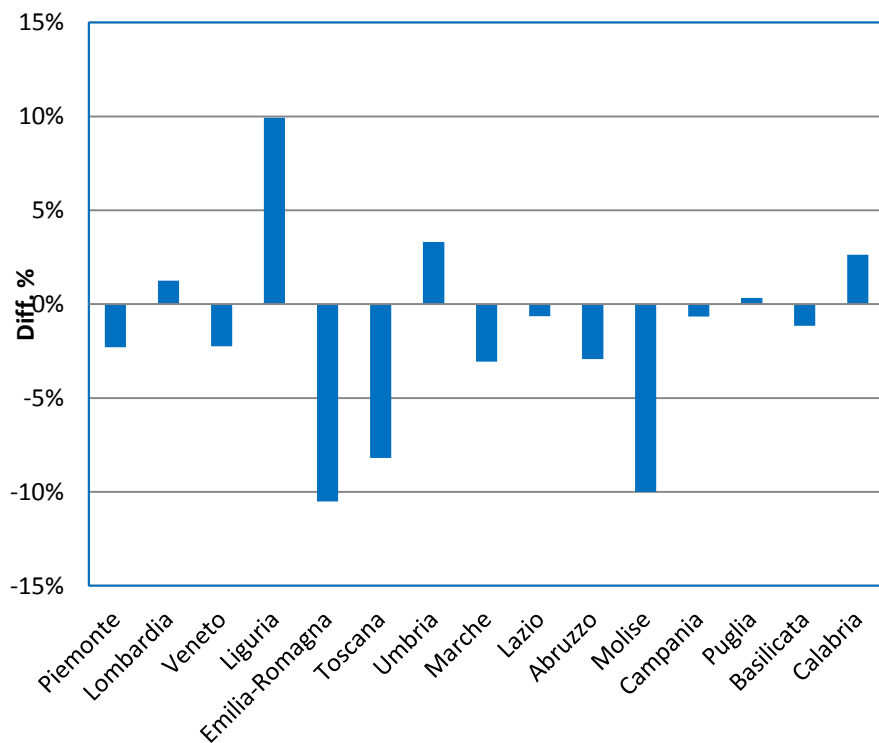
- - - Poli. (Differenziale Fabbisogno standard stimato - Procapite)
- - - 255 Per. Media Mobile (Differenziale Fabbisogno standard stimato - Procapite)

Variazione della variabile Unità locali per dimensione del comune



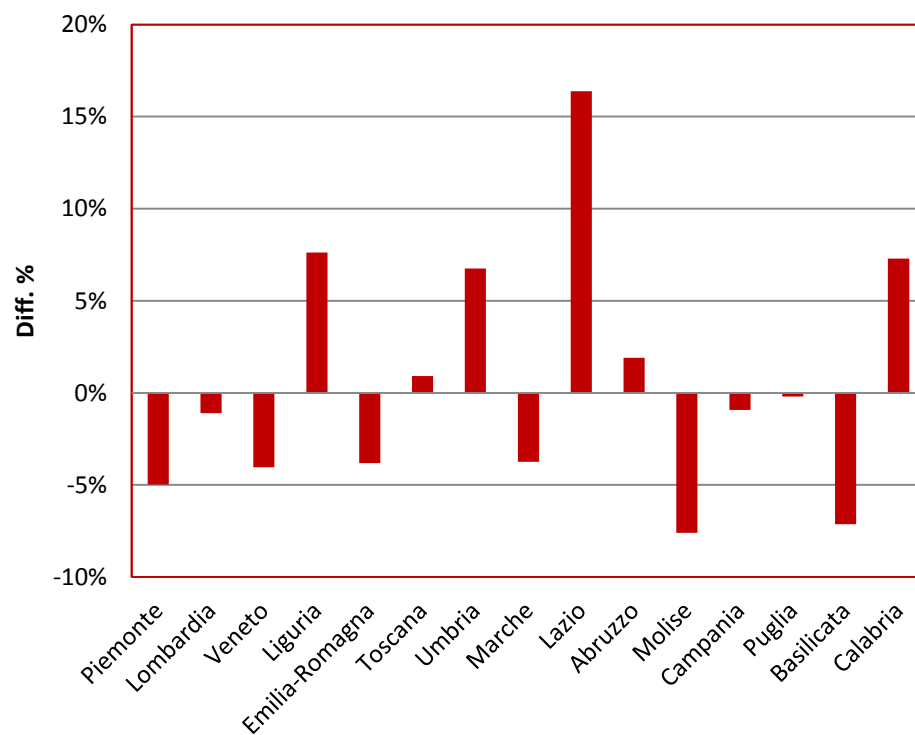
- Poli. (Differenziale Unità locali ASIA - Attività dei servizi di alloggio e di ristorazione - Procapite)
- 255 Per. Media Mobile (Differenziale Unità locali ASIA - Attività dei servizi di alloggio e di ristorazione - Procapite)

Variazione del fabbisogno standard per regione



■ Differenziale (2013 - 2010)- Fabbisogno standard - Media per regioni

Variazione della variabile occupazione femminile per regione



■ Differenziale (2013 - 2010) - Occupazione femminile - Media per regioni

COSA È...



OpenCivitas



E' uno strumento di esplorazione e benchmark dei dati dei Comuni appartenenti alle Regioni a statuto ordinario.

Permette di:

- ✓ **CONOSCERE** i dati raccolti per la determinazione dei Fabbisogni standard,
- ✓ **CONFRONTARE** le prestazioni degli Enti,
- ✓ **VALUTARE** le scelte gestionali.

... per i cittadini e gli Enti Locali

GUARDIAMO UN VIDEO



NAVIGHIAMO INSIEME ...

www.opencivitas.it

QUESTION TIME



Soluzioni per il Sistema Economico

Via Mentore Maggini 48/C – 00143 Roma

 info@pec.sose.it **t.** +39 06 508311 **f.** +39 06 50831301

www.sose.it